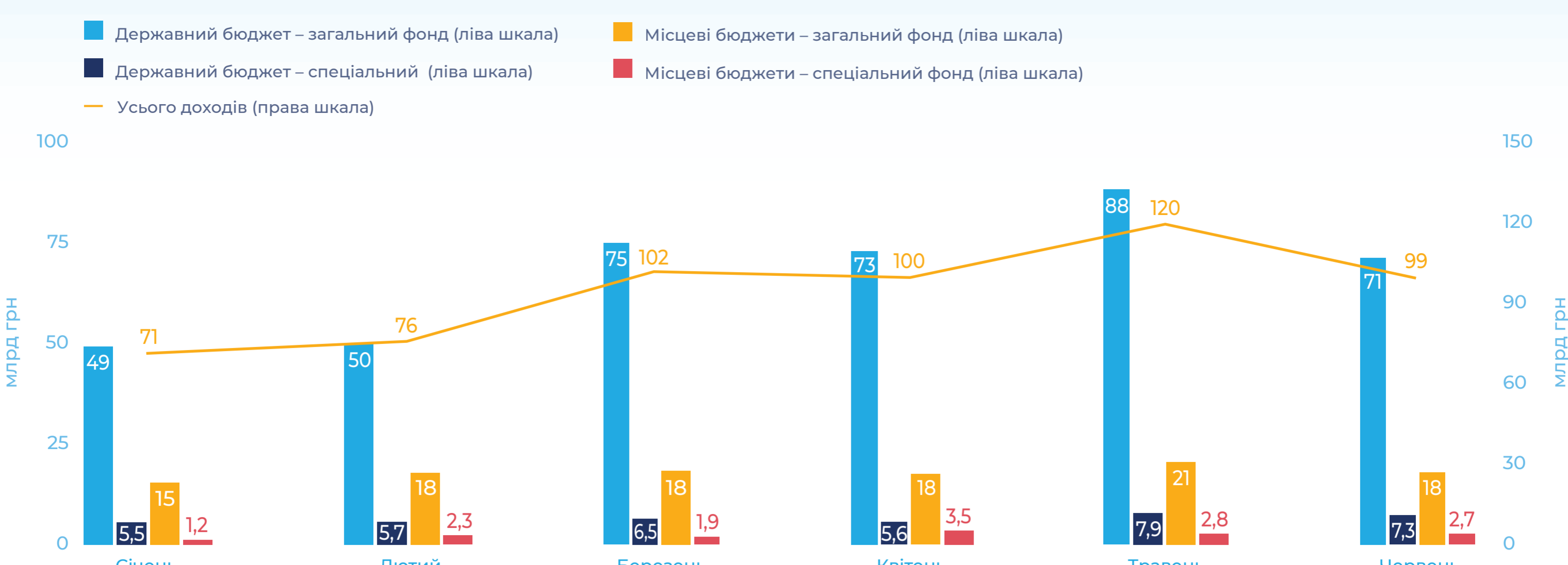


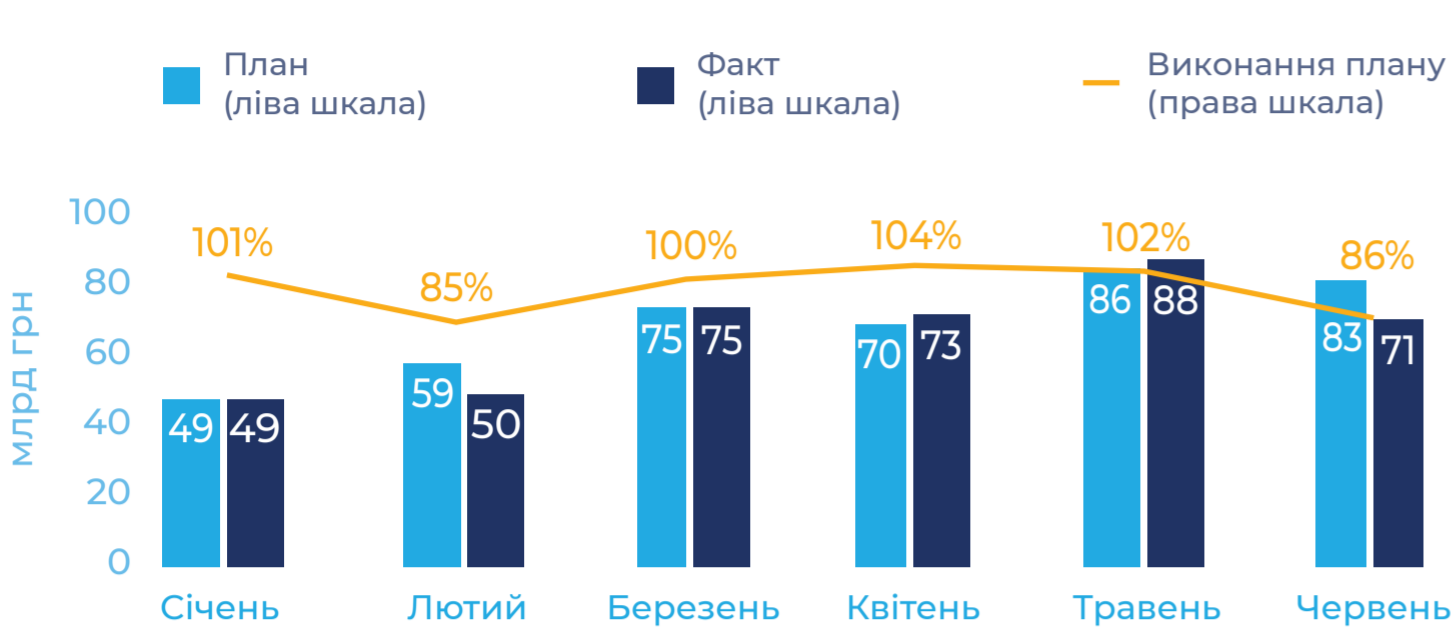
Розподіл доходів між державним та місцевими бюджетами (без урахування міжбюджетних трансфертів)



- Доходи Зведеного бюджету України на 2018 рік заплановано на рівні **1162 млрд грн**:
 - державний бюджет – 922 млрд грн з урахуванням змін без міжбюджетних трансфертів (6,5 млрд грн);
 - місцеві бюджети – 240 млрд грн з урахуванням змін без міжбюджетних трансфертів (310 млрд грн).
- За I півріччя 2018 року доходи Зведеного бюджету (без урахування міжбюджетних трансфертів) становили **567 млрд грн**, або **48,8%** від плану на 2018 рік, у т. ч.:
 - державний бюджет – **445 млрд грн** (без міжбюджетних трансфертів), з яких загальний фонд – **407 млрд грн** (48% від річного плану) та спеціальний фонд – **38 млрд грн** (46% від річного плану);
 - місцеві бюджети – **122 млрд грн** (без міжбюджетних трансфертів), з яких загальний фонд – **108 млрд грн** (50% від річного плану) та спеціальний фонд – **14 млрд грн** (56% від річного плану).

ДЕРЖАВНИЙ БЮДЖЕТ (ЗАГАЛЬНИЙ ФОНД)

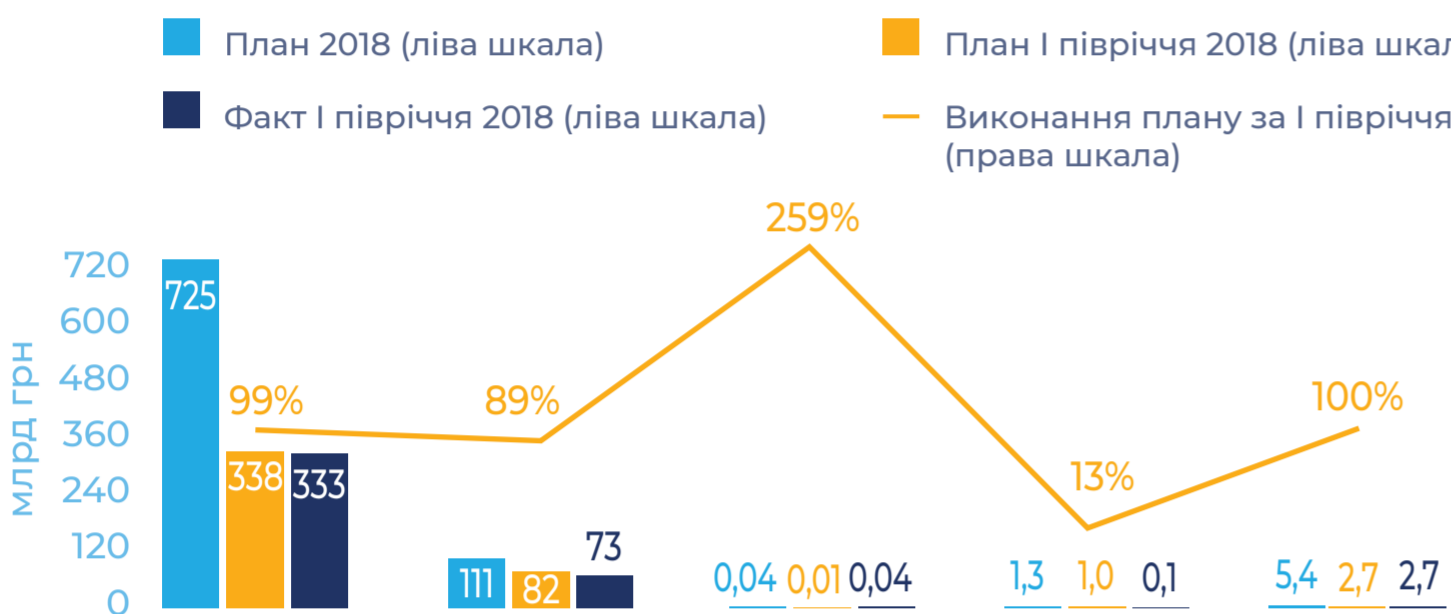
Виконання плану доходів загального фонду Державного бюджету



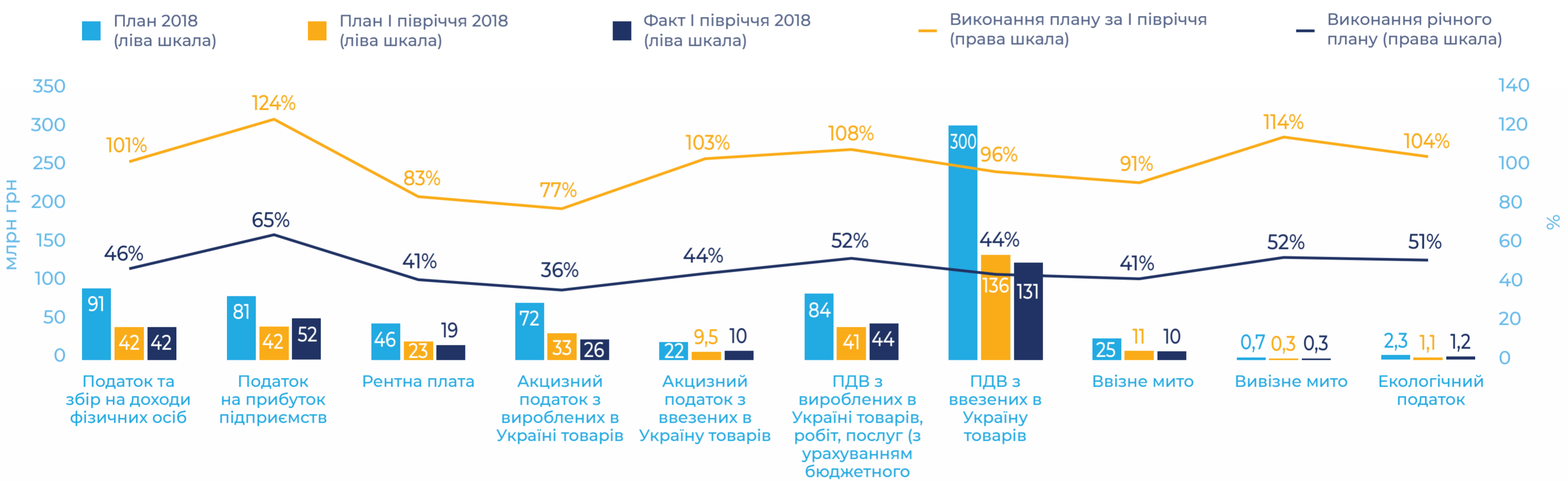
помісячне сальдо надходжень внутрішнього ПДВ);

- залежності щомісячних надходжень (майже 50% податкових надходжень – надходження від зовнішньоекономічної діяльності) від фактичного курсу долара, тоді як Мінекономрозвитку прогнозує його в середньому на рік;
- низькій якості та недостатній обґрунтованості прогнозних розрахунків Мінфіну в частині доходів бюджету, зокрема:
 - планові показники наявні лише для загального фонду Державного бюджету;
 - використовуються єдині підходи до планування податків без урахування особливостей та факторів впливу, як наслідок – відсутність об'єктивного аналізу елементів податку (у першу чергу об'єкта оподаткування);
 - у більшості випадків передбачено врахування лише показників очікуваної суми надходжень (на підставі даних ДФС України) і прогнозного індексу зміни ставок тощо.

Виконання річного та піврічного планів у розрізі складових доходів загального фонду Державного бюджету



Структура податкових надходжень у доходах загального фонду Державного бюджету



- Близько **62%** всіх доходів країни зараховується до Державного бюджету.
- Загальний плановий показник доходів загального фонду Державного бюджету протягом I півріччя 2018 року (окрім січня) не виконувався.
- Причини невиконання полягають не лише в особливостях адміністрування і нарахування окремих податків та зборів (див. нижче), але також у:
 - ухваленні законів, які суттєво впливають на виконання прогнозних показників, після ухвалення власне Закону «Про Державний бюджет» на відповідний рік;
 - незадовільному рівні прогнозних оцінок профільними міністерствами стану внутрішнього ринку (обсягів видобутку, виробництва, споживання та інших елементів, які є об'єктами оподаткування, у першу чергу мова йде про акцизний податок з тютюнових та алкогольних виробів та рентну плату за видобуток корисних копалин);
 - матеріаломісткій, сировинній структурі експорту, що суттєво залежить від зовнішніх ринків (впливає на відшкодування ПДВ протягом року, тобто на курсову різницю між фактичною вартістю національної валюти та її розрахунковим значенням (середньорічний курс 29,3 грн/дол. США);
 - сповільненні темпів зростання імпорту товарів (за січень-червень 2018 року імпорту товарів зріс усього на 14% порівняно з минулим роком);
 - зменшенні ставок ввізного мита на окремі товари (наприклад, на нові автомобілі, вироблені в країнах ЄС);
 - звільнення від оподаткування окремих категорій товарів (наприклад, товарів, що використовуються в кінематографії; кальцінованої соди тощо).
- У I півріччі 2018 року основну частину доходів Державного бюджету формують податкові надходження (**82%** – фактичний показник, **87%** – плановий).
- Найменша частка в доходах (>0,005%) припадає на доходи від операцій з капіталом, **60%** з яких – це надходження від реалізації скарбів, безхазяйного майна, знахідок тощо.
- Значне перевиконання плану доходів від операцій з капіталом (**259%**) та недовиконання офіційних трансфертів від урядів зарубіжних країн (**13%**) не має впливу на загальну картину доходів бюджету через їх незначну частку.
- План податкових надходжень не виконано на **1,5%**. При цьому частка податкових надходжень за I півріччя 2018 року в річних планових показниках становить **46%**.

Структура неподаткових надходжень у доходах загального фонду Державного бюджету

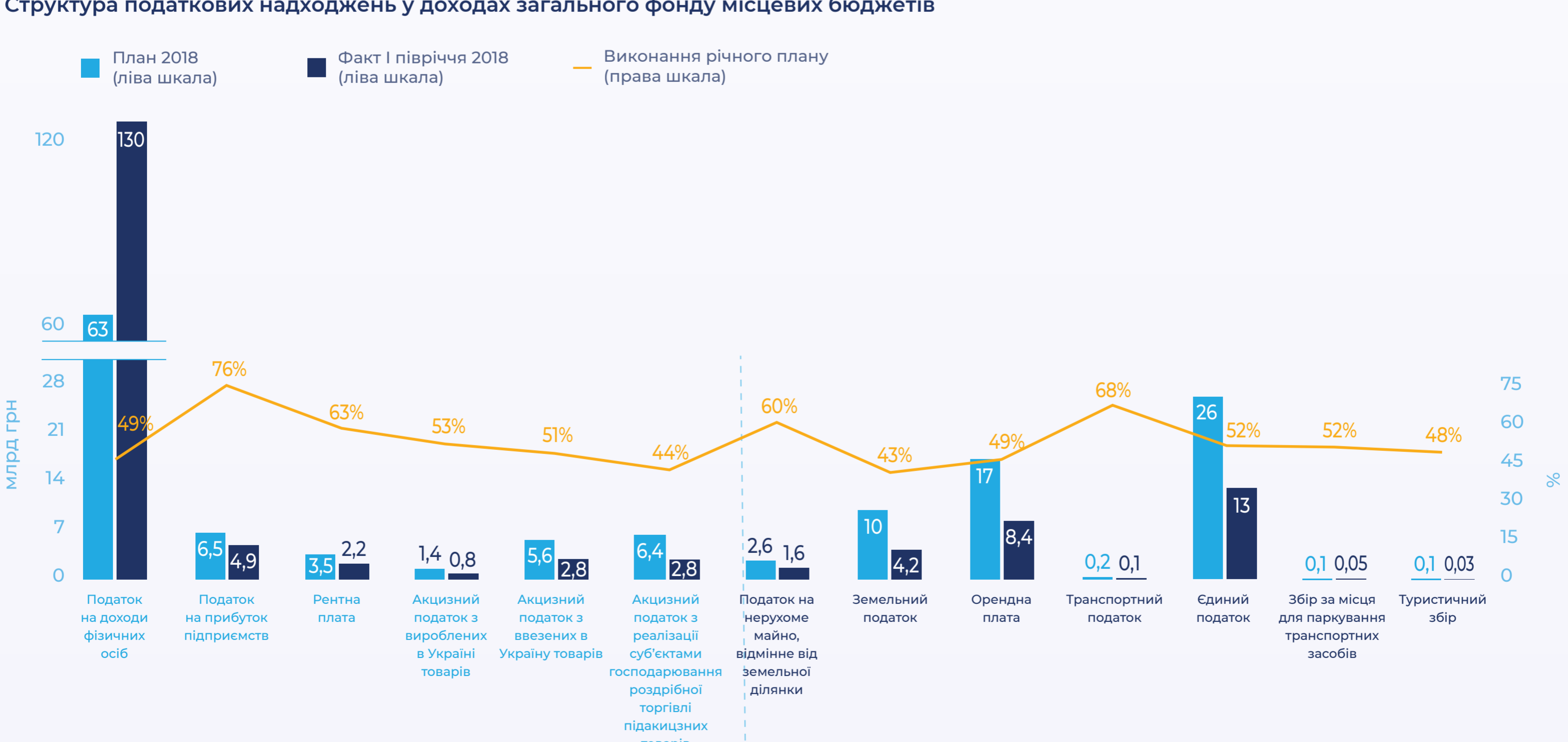


МІСЦЕВІ БЮДЖЕТИ (ЗАГАЛЬНИЙ ФОНД)

Доходи місцевих бюджетів



Структура податкових надходжень у доходах загального фонду місцевих бюджетів



- За I півріччя 2018 року до загального фонду місцевих бюджетів надійшло **272 млрд грн**, з яких **108 млрд грн** – власне доходи та **164 млрд грн** – міжбюджетні трансферти.
- 99,9%** доходів (без урахування офіційних трансфертів) місцевих бюджетів забезпечується за рахунок податкових та неподаткових надходжень. При цьому близько **97%** – саме податкові надходження.
- Основна частина місцевих доходів (близько 60%) – це офіційні трансферти, зокрема **75%** займають:
 - житлові субвенції населенню – **55 млрд грн**;
 - освітня субвенція – **37 млрд грн**;
 - медична субвенція – **31 млрд грн**.
- 61%** податкових надходжень місцевих бюджетів забезпечується за рахунок оподаткування доходів фізичних осіб. При цьому **77%** становлять надходження від загальнодержавних податків у частині, визначеній бюджетним законодавством.
- Місцеві податки та збори займають **23%** у податкових надходженнях. На єдиний податок та податок на майно, що включає податок на нерухоме майно, плату за землю (земельний податок та орендна плата) та транспортний податок, припадає **99,7%** усіх надходжень від місцевих податків та зборів.
- Місцеві бюджети мають тільки ринкові податки. Використання усередненого показника 1/12 від річного виконання місцевих бюджетів не актуальне, оскільки майже всі податки та збори, що зараховуються до місцевих бюджетів (окрім ПДФО та акцизного податку), мають звітний період квартал та/або рік.
- До спеціального фонду місцевих бюджетів з податків зараховується лише частка екологічного податку, що за результатами I півріччя 2018 року становила **1,1 млрд грн**.
- Станом на 01.07.2018 року річний плановий показник податкових надходжень у середньому виконано на **50%**. При цьому найбільший показник річного виконання спостерігається з податку на прибуток підприємств (**76%**), а найменший – із земельного податку (**43%**) та акцизного податку з роздрівної підкацизними товарами (**44%**).

